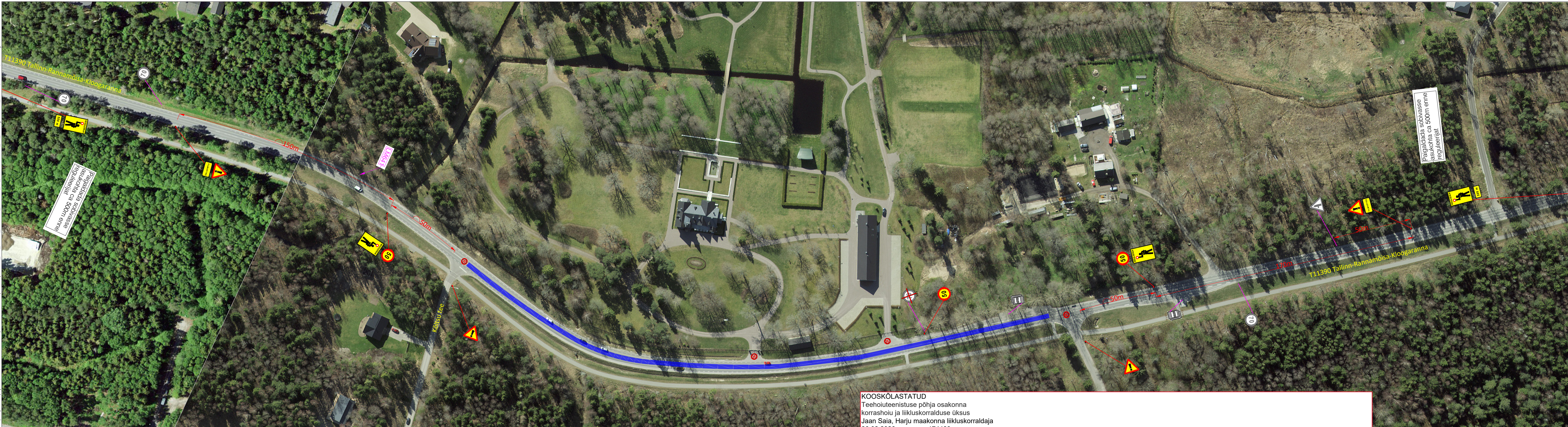


Foil: \\EE-SRV-FILE\Shores\Signaal\Joonised\projektid\Ajutine liikluskorraldus\DMC skeemid\2026\15999_TP_TL-1_T11390_Tallinn_-_Rannamõisa_-_Kloogaranna_km34,45-34,87.dwg



TINGMÄRGID:



Projekteeritud ajutine liikluskorraldus



Olemasolev statsionaarne liikluskorraldus



Ajutselt tühistatav statsionaarne liikluskorraldus

Suletud ala



Liiklusreguleerija

MÄRKUSED:

- Töötsooni tähistamisel lähtuda Majandus- ja taristuministri määrusest nr 43 "Nõuded ajutisele liikluskorraldusele".
- Märkide tegelik asukoht võib kohapeal varieeruda vastavalt olukorrale ja teeoludele. Töötsooni tähistamiseks paigaldatavate märkide asukoht võib erineda projektis näidatust kuni **±5 meetrit**.
- Enne joonisel toodud liikluskorraldusvahendite paigaldamist kooskõlastada joonis Transpordiametis.

Reguleerijad peatavad liikluse filmivõtete ajaks maksimaalselt 5 minutiks korraga

KOOSKÕLASTATUD

Teehoiuteenistuse põhja osakonna korraldus ja liikluskorralduse üksus
Jaan Saia, Harju maakonna liikluskorraldaja
26.02.2026. a reg. nr. 174489

Tingimustel:

Leht 1 lehti 2

- Kooskõlastatud riigitee osas, liikluskorraldus teistel teedel kooskõlastada nende teede omanikega
- Liikluse korraldamisel filmivõtete läbiviimise ajal juhendada määrusest „Nõuded ajutisele liikluskorraldusele“ nr 43 ja juhenditest „Riigiteede ajutine liikluskorraldus“ Transpordiamet 2025 ja „**Riigiteede liikluse ajutise piiramise ja sulgemise kord**“ MA 2016-11.
- Teave filmivõtete toimumise ja liikluse piiramise kohta paigaldada vähemalt 1 päev enne võttepäeva
- Liiklust peatada kuni 5 minutiks, vahe peatamiste vahel vähemalt 15 minutit
- Ühissõidukite liiklust ja peatuste kasutamist mitte takistada
- Liikluse reguleerijatel peab olema vähemalt III pädevus.
- Vähemalt 24 tundi enne piirangute kehtestamist teavitada liikluspiirangutest ja nende kestvusest Transpordiametit Tark Tee liikluspiirangute iseteeninduskeskkonnas, millele pääseb ligi ameti e-teeninduse kaudu.

Kooskõlastatud liikluskorralduse joonised ei asenda liikluse piiramise luba



AS Signaal TM; Liimi 3, Tallinn 10621
Tel 656 3532; signaal@signaal.ee

Joonis:

Ajutise liikluskorralduse joonis

Projekt:

Filmivõtted

Asukoht:

T11390 Tallinn-Rannamõisa-Kloogaranna km 34,45-34,87

Tellija: RSS OÜ; tel 5555 4064

Insener: K.Skjarova (Tel. 53 268 672)

Projekteerija: K.Skjarova

Kuupäev: 26.02.2026

Töö nr: 15999

Joonise nr: TL-1-1(1)